

Comitato scientifico

Silvana Tamiozzo Goldmann – Francesco Bruni

Segreteria organizzativa

Stefania Bovo – Anna Rinaldin

Per informazioni

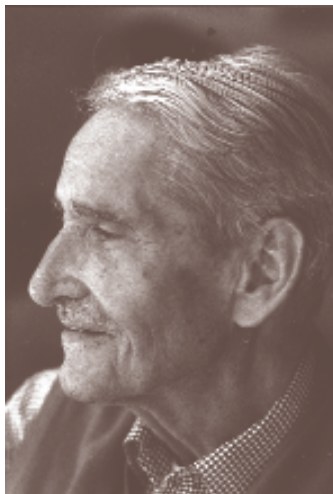
CENTRO INTERUNIVERSITARIO DI STUDI VENETI

Palazzo Loredan

San Marco, 2945 – Campo Santo Stefano - 30124 Venezia

tel. 0415200996 – fax. 0415204655

e-mail: cisv@unive.it - anna.rinaldin@libero.it

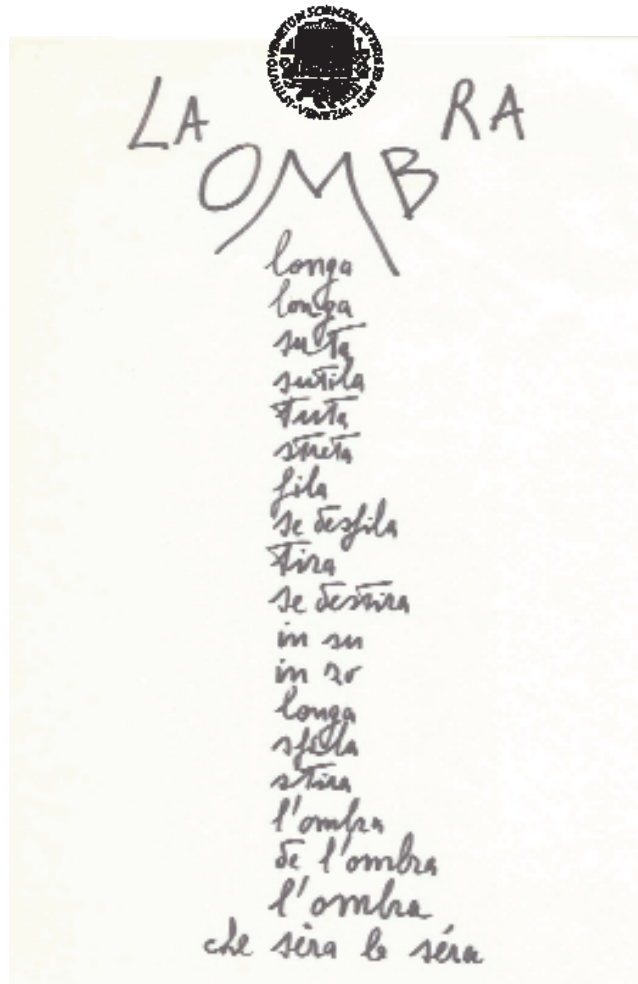


CISVE (CENTRO INTERUNIVERSITARIO
DI STUDI VENETI)

UNIVERSITÀ CA' FOSCARI
DIPARTIMENTO DI ITALIANISTICA
E FILOLOGIA ROMANZA



ISTITUTO VENETO DI SCIENZE, LETTERE ED ARTI



GIORNATA DI STUDI SU ERNESTO CALZAVARA

VENEZIA, 9 GIUGNO 2006

PALAZZO FRANCHETTI
San Marco, 2847 – 30124 Venezia

PROGRAMMA

- 9.00 Saluti delle autorità
- 9.30 **Presiede**
FRANCESCO BRUNI
- MARIA ANTONIETTA GRIGNANI
Lo sperimentalismo di Calzavara
- MARIO CHIESA
Prove di lettura per Ernesto Calzavara
- LUCIANA BORSETTO
Il “bestiario” di Ernesto. Per un ritorno sulla poesia di Calzavara
- 11.15 Pausa caffè
- 11.30 **Presiede**
SERENA FORNASIERO
- MASSIMO RIZZANTE
Tertium datur. Ultima nota per “Cembalo scrivano”
- MICHELE BORDIN
Convergenze parallele. Lingua, dialetto, sperimentalismo in Calzavara e Zanzotto
- ISABELLA PANFIDO
La casa e la terra nella poesia di Ernesto Calzavara
- Pausa pranzo
- Ripresa dei lavori
- 15.00 **Presiede**
SILVANA TAMIOZZO GOLDMANN
- ANNA RINALDIN
Note sul Fondo Calzavara
- GIANMARIO VILLALTA
Materia prima. Invenzione della lingua, invenzione della poesia
- ALESSIA MARTINAZZO
Metro, ritmo e stile nei versi di Ernesto Calzavara
- 16.00 TAVOLA ROTONDA
- Presiede**
RICCIARDA RICORDA
- STEFANO AGOSTI
FRANCO BREVINI
PIETRO GIBELLINI
CESARE SEGRE
- Sperimentazione e poesia in dialetto:
il caso Calzavara*
- 17.30 GIULIANO SCABIA legge ERNESTO CALZAVARA